

Cercle 360°

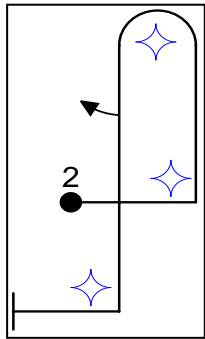
L'angle d'inclinaison doit être entre 60 degrés et 90 degrés. Toute valeur inférieure ou supérieure est pénalisée -0.5 p par 5°.

L'angle d'inclinaison doit rester constant. Chaque variation -0.5 point par 5°.

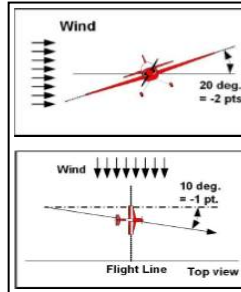
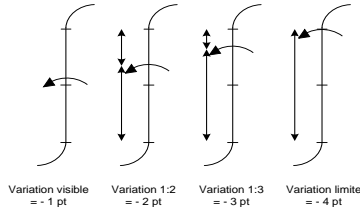
Chaque variation dans le taux de virage est une déduction d'un (1) point

Les variations d'altitude sont déduites de 0.5 point par 5 degrés de variation.

L'avion doit commencer et finir sur l'axe prescrit. Chaque variation -0.5 point par 5°.



Bump

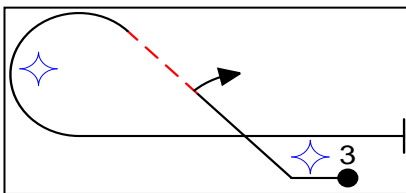


Par vent de travers, seul l'axe de lacet doit être utilisé pour la correction du vent.

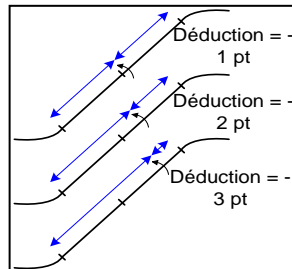
Tout changement d'axe de roulis ne doit pas être considéré comme une correction du vent -0.5 pt / 5°

La dérive horizontale doit être pénalisée -0.5 pt / 5°

La ½ boucle doit être parfaitement ronde, montée et descente verticale  
Déviation horizontale des ailes, déviation de la trajectoire -0,5 pt / 5°  
Entrée et sortie horizontales -0,5 pt / 5°.



½ Huit cubain inverse



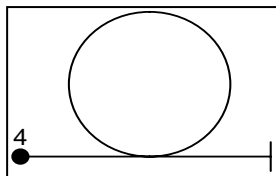
La ¼ boucle doit être parfaitement ronde  
Chaque variation de rayon -1 pt  
Déviation horizontale des ailes -0,5 pt / 5°  
Déviation de la trajectoire -0,5 pt / 5°  
Entrée et sortie horizontales -0,5 pt / 5°

Application de la règle -0.5 pt / 5°

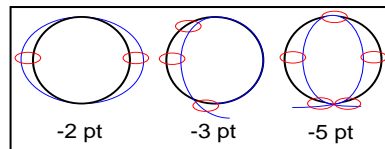
Ecart de rotation -0.5 pt / 5°

Application centrage de la rotation à 45°

Ecart de la montée à 45° -0.5 pt / 5°



Boucle droite



La boucle doit être parfaitement ronde

Chaque variation de rayon -1 pt

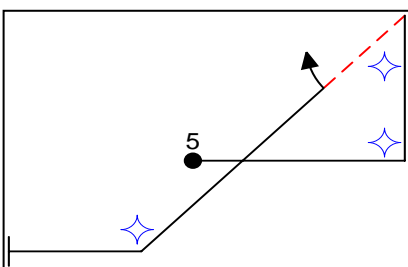
Déviation horizontale des ailes -0,5 pt / 5°

Déviation de la trajectoire -0,5 pt / 5°

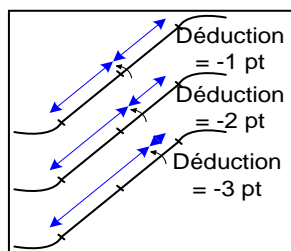
Entrée et sortie horizontales -0,5 pt / 5°

Application de la règle -0.5 pt / 5°

Déviation dans plan perpendiculaire -0.5 pt / 5°



Aileron de requin



Déviation horizontale des ailes -0,5 pt / 5°  
Déviation de la trajectoire -0,5 pt / 5°

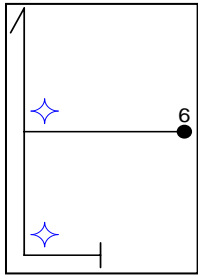
Application de la règle -0.5 pt / 5°

Ecart de rotation du ½ tonneau -0.5 pt / 5°

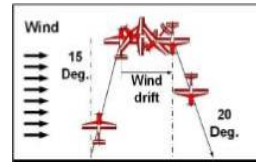
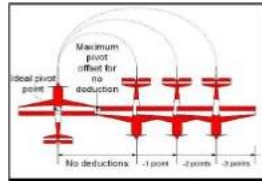
Application centrage de la rotation à 45°

Changement de pente à 45° -0.5 pt / 5°

Entrée et sortie horizontales -0,5 pt / 5°

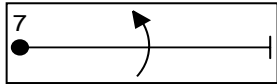


Renseverement



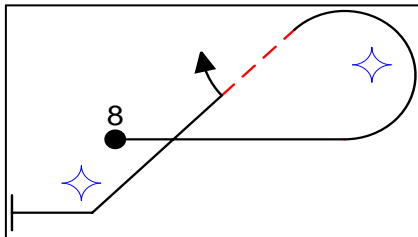
La montée et la descente verticale :°  
 Déviation horizontale des ailes -0,5 pt / 5°  
 Déviation de la trajectoire -0,5 pt / 5°

Déduire 1pt par ½ envergure par rapport au CG  
 Pendule après le renversement -0.5 pt / 5°  
 Trajectoire de vol -0.5 pt / 5°  
 Entrée et sortie horizontales -0,5 pt / 5°

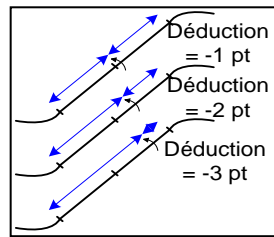


Ligne avec tonneau

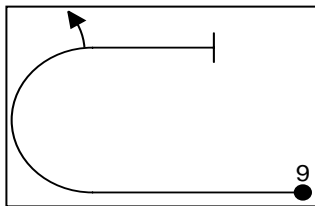
Chaque variation du taux de roulis -1 pt  
 Chaque déviation de la trajectoire -0,5 pt / 5°  
 Ecart de rotation du tonneau -0.5 pt / 5°  
 Entrée et sortie horizontales -0,5 pt / 5°



1/2 huit cubain

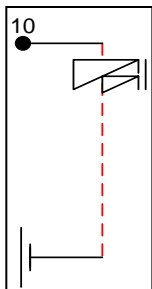
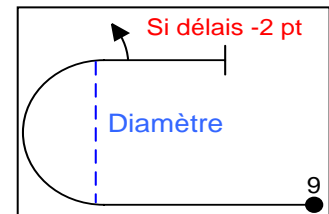


La 3/4 boucle doit être parfaitement ronde  
 Chaque variation de rayon -1 pt  
 Déviation horizontale des ailes -0,5 pt / 5°  
 Déviation de la trajectoire -0,5 pt / 5°  
 Entrée et sortie horizontales -0,5 pt / 5°  
 Application de la règle -0.5 pt / 5°  
 Ecart de rotation -0.5 pt / 5°  
 Application centrage de la rotation à 45°  
 Ecart de la descente à 45° -0.5 pt / 5°



Immelman

Variation du rayon de la boucle -1 pt  
 Déviation horizontale des ailes -0,5 pt / 5°  
 Déviation de la trajectoire -0,5 pt / 5°  
 Entrée et sortie horizontales -0,5 pt / 5°  
 Allongement entre la boucle et la rotation -2 pt



Vrille

L'avion doit s'approcher de la vrille les ailes à plat  
 variation des ailes - 0.5 pt / 5°  
 Absence de décrochage (entrée avec les ailerons ou déclenché) 0 pt  
 Arrivée avant la vrille :  
 - trajectoire, montée ou descente -0.5 pt / 5°  
 - le nez de l'avion avec les ailes doit tomber avant la rotation, si non 0 pt  
 L'avion doit faire une auto-rotation pendant la vrille  
 - si le vrille est une "spirale" 0 pt  
 Après le vrille, l'avion doit effectuer une ligne droite verticale correcte par rapport au vent:  
 - pour chaque écart par rapport à la verticale - 0,5 pt / 5°  
 - omission de la section verticale - 1 pt

- ⊖ Les rayons doivent tous être les mêmes
- ☆ Les rayons n'ont pas besoin d'être identiques